

ECUACIONES DEL MRU

$$v_m = v = \frac{s}{t}$$

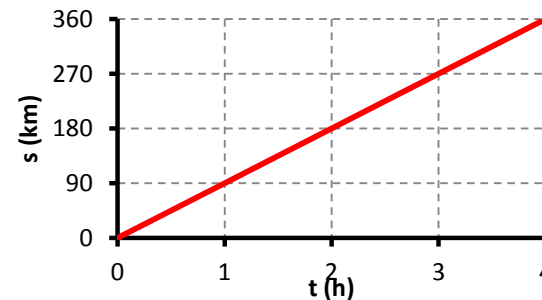
A partir de esta expresión:

$$s = v \cdot t$$

$$t = \frac{s}{v}$$

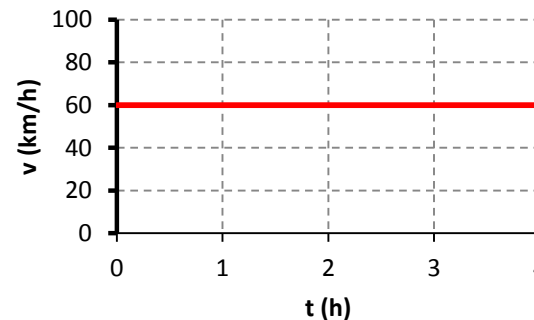
GRÁFICAS DEL MRU

Gráfica s-t



Línea recta oblicua (mayor inclinación supone mayor velocidad)

Gráfica v-t



Línea recta horizontal, paralela al eje del tiempo