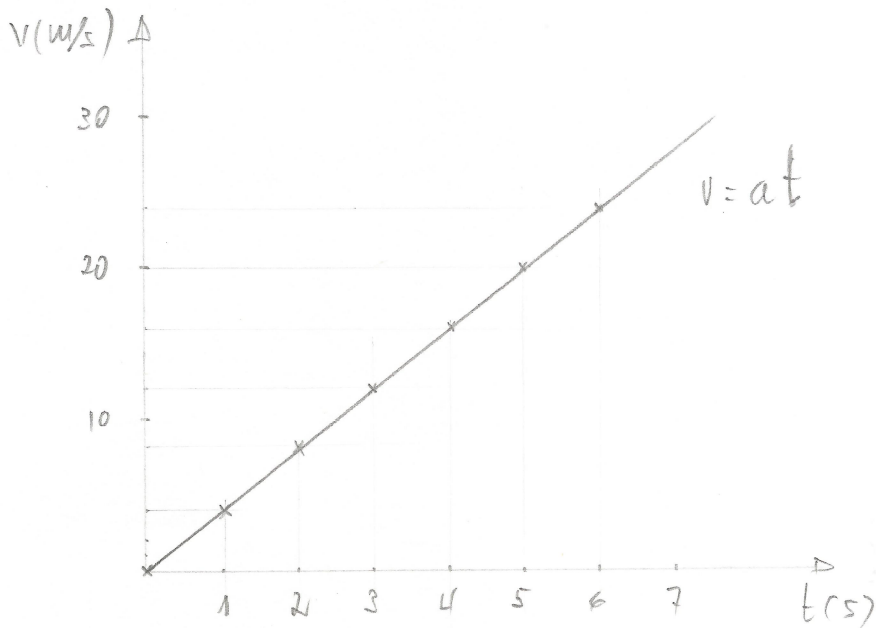


La velocidad de un movimiento a lo largo del tiempo viene dada por la siguiente tabla:

$t(s)$	0	1	2	3	4	5	6
$v(m/s)$	0	4	8	12	16	20	24

- a) ¿Qué tipo de movimiento lleva el movil?
b) ¿Cuál es su aceleración?



- a) El móvil pasa un movimiento uniformemente
acelerado sin velocidad inicial
- b) Su aceleración es de 4 m/s^2

